

Causa

der Kooperation und Zusammenarbeit

insbesondere für die
Innovations- und Projektentwicklung
und deren Finanzierung

***Paradigma* = vorherrschendes Denkmuster
in einer bestimmten Zeit**

Das ***Paradigma*** der
K o o p e r a t i o n
und in der Zusammenarbeit bisher:

**„Wir denken bisher fast immer in
Problemen“**

***Paradigmenwechsel* = eine (oft radikale) Änderung
des Blickwinkels auf eine Modellvorstellung**

Der ***Paradigmenwechsel*** in der
K o o p e r a t i o n
und in der Zusammenarbeit:
**„Wir müssen
von Anfang an in Lösungen denken.“**

Bekannte Paradigmenwechsel:

Geozentrische Weltbild (Ptolomäus) → Heliozentrisches Weltbild (Kopernikus)

Klassische Mechanik (Newton) → Quantenmechanik (Bohr / Heisenberg)

Für Manager, die ausschließlich mit dem Hammer arbeiten, ist jedes Problem ein Nagel.

Ein Visionär, ist Mittler zwischen den Welten, Vordenker und Motivator, vor allem aber ein Sammler von Nägeln.

Ein Macher, ist der Lotse für Visionäre, um neue Ufer zu finden.

Der Investor, nutzt die Macher und Visionäre, um den Finanzkreislauf erfolgreich zu schließen.

Idee + Entwicklung = Invention
Verfahrensträgerschaft, Prototyplösung

Invention + Umsetzung = Innovation
Überführung in die Serienreife, Produktion

Voraussetzung:
Sicherung der Finanzierung von der Produkt-
zur Verfahrensentwicklung,
von der Idee zum Prototypen und zur
wirtschaftlichen Umsetzung.

Ganzheitliche Innovations- und Projektfinanzierung

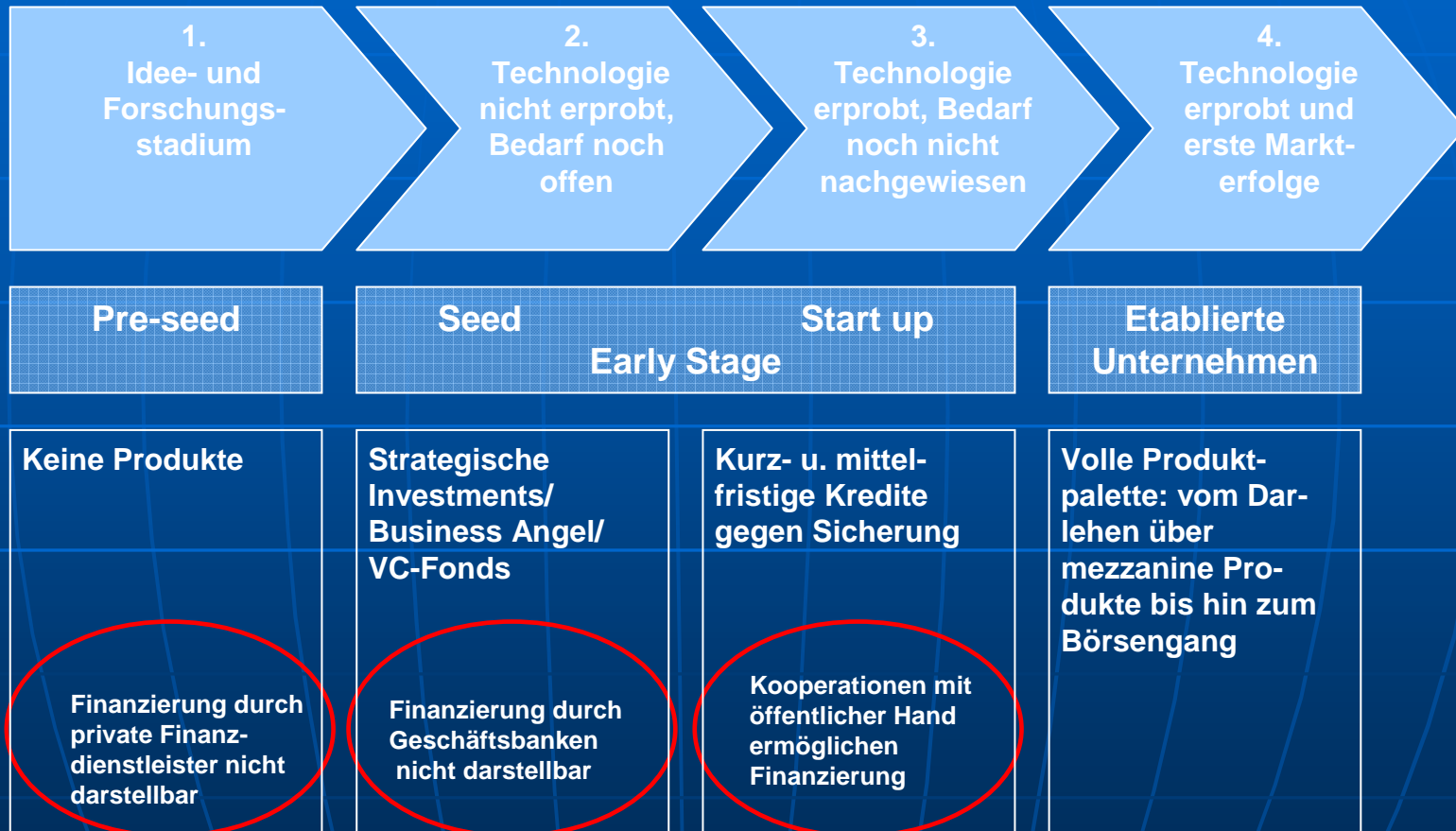
durch
ein gemeinsames Innovations- und Industriekonsortium
aus
Technik und Investoren

➔ **„In Lösungen denken“**

**„Deutschland ist Vize-Weltmeister bei Inventionen,
bei Innovationen aber nur im unteren Mittelfeld“**

Bisherige Praxis

Bisherige privatwirtschaftlich verfügbare Finanzierungsprodukte für innovative Unternehmen



**Pool für Generierung
und Entwicklung von
neuen Lösungen für:**



***Kooperationen
Innovationen
Projekte***

Organisationsform - Konsortium

Bereich Technik - komplette technische Verantwortung

Bereich Invest - komplette kaufmännische Verantwortung

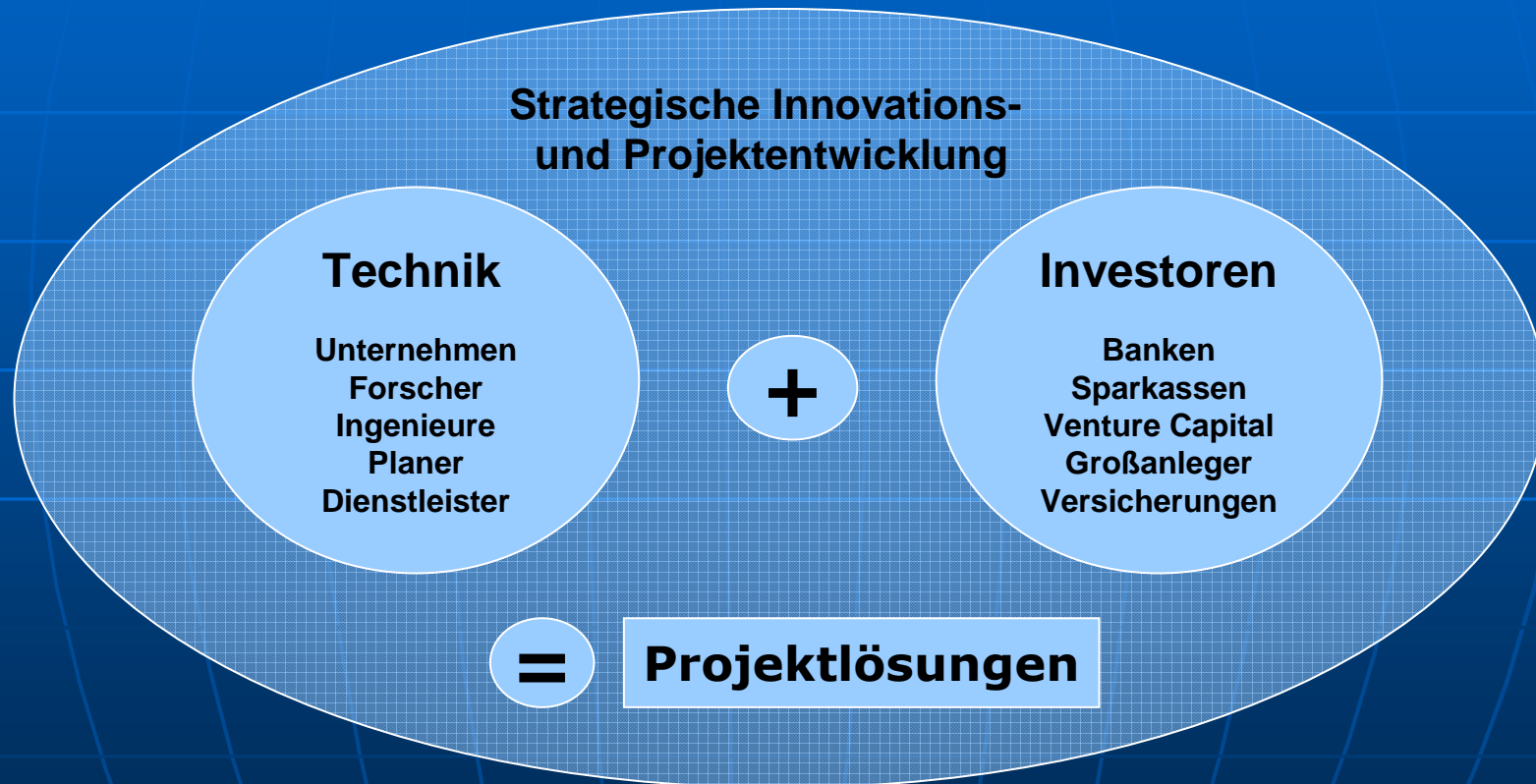
Versicherung - Kredit-, Sach- und Ertragsversicherung

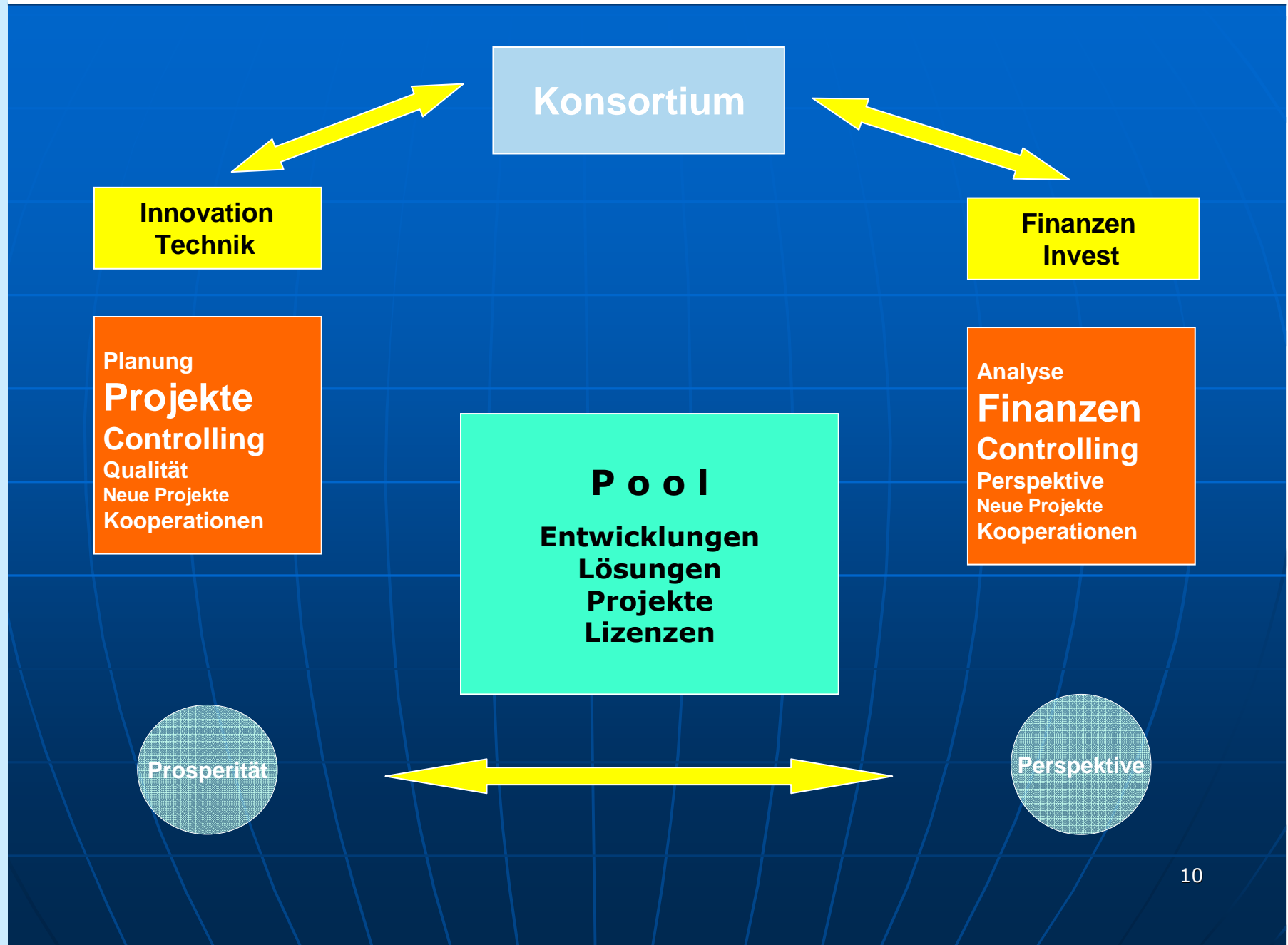
Projektentscheidung - Technik + Invest gemeinsam

Koordinierung und Leitung - Lenkungsausschuss

K o n s o r t i u m

Nachhaltige Innovationsförderung und Projektgenerierung unter technischen, finanztechnischen, betriebs- und volkswirtschaftlichen, ökologischen und sozialen Aspekten





**Visionär zu sein ist eine
Visionen zu haben ein
Visionen zu entwickeln
Visionen nahezubringen
Visionen zu verkaufen**

**Gabe
Privileg
Pragmatismus
Akzeptanz
Illusion**

**Menschen, die Visionen fördern und an sie glauben,
ändern die Welt.**

CONSEDindustry

Vorparkstraße 2
D-03042 Cottbus

Ansprechpartner:

Joachim Gaßmann

Fon: +49(0)355 2889400

Fax: +49(0)355 2889899

Mobil: +49(0)160 4742720

Es ist ein weiter Weg von der Idee zur Tat. **Molière (1622-1673)**

**Vielen Dank für Ihre
Aufmerksamkeit**